

Nutzen Sie die Superkraft der Selbsteinsicht im Coaching



Lassen
Sie sich als
PCM-Coach
zertifizieren



The tool to make a daily difference

Verwandeln Sie gute Erkenntnisse in bessere Interaktionen

Als professioneller Coach haben Sie schon oft erlebt, dass Selbsterkenntnis ein fruchtbarer Boden für Wachstum ist. Aber haben Sie bereits ein Werkzeug gefunden, das diese grundlegende Einsicht in positive Alltagshandlungen und Interaktionen übersetzt? Als zertifizierter PCM-Coach erweitern Sie Ihre Werkzeugkiste um so ein Tool. Ganz gleich, ob Sie Erfahrung im Personal-, Organisations- oder Executive-Coaching haben: als zertifizierter PCM-Coach können Sie sich mit dem Besten in sich selbst und jedem anderen Menschen verbinden – und zwar überall.

Verbinden Sie sich mit mehr als 5.000 PCM-Expert:innen

Das Process Communication Model® – kurz PCM – wurde vom amerikanischen klinischen Psychologen Dr. Taibi Kahler entwickelt. Er forschte zur Transaktionsanalyse und entdeckte sechs Persönlichkeitstypen, die jeder Mensch in sich trägt: Logiker:in, Beharrer:in, Rebell:in, Macher:in, Empathiker:in und Träumer:in. Durch die Entschlüsselung des Verhaltens dieser Typen in uns können wir unser eigenes Verhalten und das Verhalten anderer Menschen vorhersagen, Beziehungen stärken, Misstrauen verhindern und Veränderungen zum Besseren fördern. Heute wird PCM in über 50 Ländern von führenden Unternehmen wie Pixar, L'Oréal, IKEA und BMW eingesetzt sowie im Bildungs- und Gesundheitswesen, bei Führungs- und Erziehungsfragen, in Coachings und Therapien sowie überall dort, wo Beziehungen gestärkt werden sollen.



Eine Vielzahl an Vorteilen

Wenn Sie sich der globalen Gemeinschaft von PCM-Profis anschließen ...

Nutzen Sie ein neues Power-Tool in Ihrer Werkzeugkiste

Als zertifizierter PCM-Coach lernen Sie, Menschen und deren Kommunikationsmuster auf eine Weise zu sehen, die Ihr Verständnis für typische Verhaltensweisen und Motivation vertieft.

Navigieren Sie weg von Negativität

Durch die Anwendung des PCM können Sie einen konkreten Maßnahmenplan erstellen. Dieser wird Ihren Klient:innen helfen, nicht-konstruktive Verhaltensmuster und negativen Distress zu überwinden.

Schaffen Sie eine bessere Verbindung zu Ihren Kund:innen

Wenn PCM-Fähigkeiten zu Ihrer zweiten Natur werden, entschlüsseln Sie schnell die ausgesprochenen und unausgesprochenen Bedürfnisse von Menschen, um eine tiefere Verbindung und einen zielgerichteten Rapport herzustellen.

Entschärfen Sie Widerstand in Echtzeit

Im Coaching mit PCM erkennen Sie eigene und fremde Widerstände im Moment, in dem sie entstehen, und wandeln sie in konstruktives Verhalten um – ausschließlich mit kommunikativen Mitteln.

Finden Sie substanziale Lösungen

Mit der PCM-Theorie und den zahlreichen Fertigkeiten des PCM können Sie Lösungen maßschneidern, die für Ihre Kund:innen perfekt passen, sich rasch umsetzen lassen und sich stimmig anfühlen. In der Praxis angewandt entfalten sie eine nachhaltig positive Wirkung.

Als zertifizierter PCM-Coach erhalten Sie:

- Sofort anwendbare, ausführliche Persönlichkeitsprofile und Aktionspläne
- Gebrauchsfertige Coaching-Techniken
- Zugang zu neuen Produkten und Innovationen
- Zugehörigkeit zu einer unterstützenden PCM-Coach-Community

Was Sie lernen

Sind Sie bereit, die Stärken des PCM zu verinnerlichen? Dieses Zertifizierungsprogramm baut auf folgende drei Eckpfeiler:

Fertigkeiten, um Feinheiten in der Kommunikation ganzheitlich zu erfassen

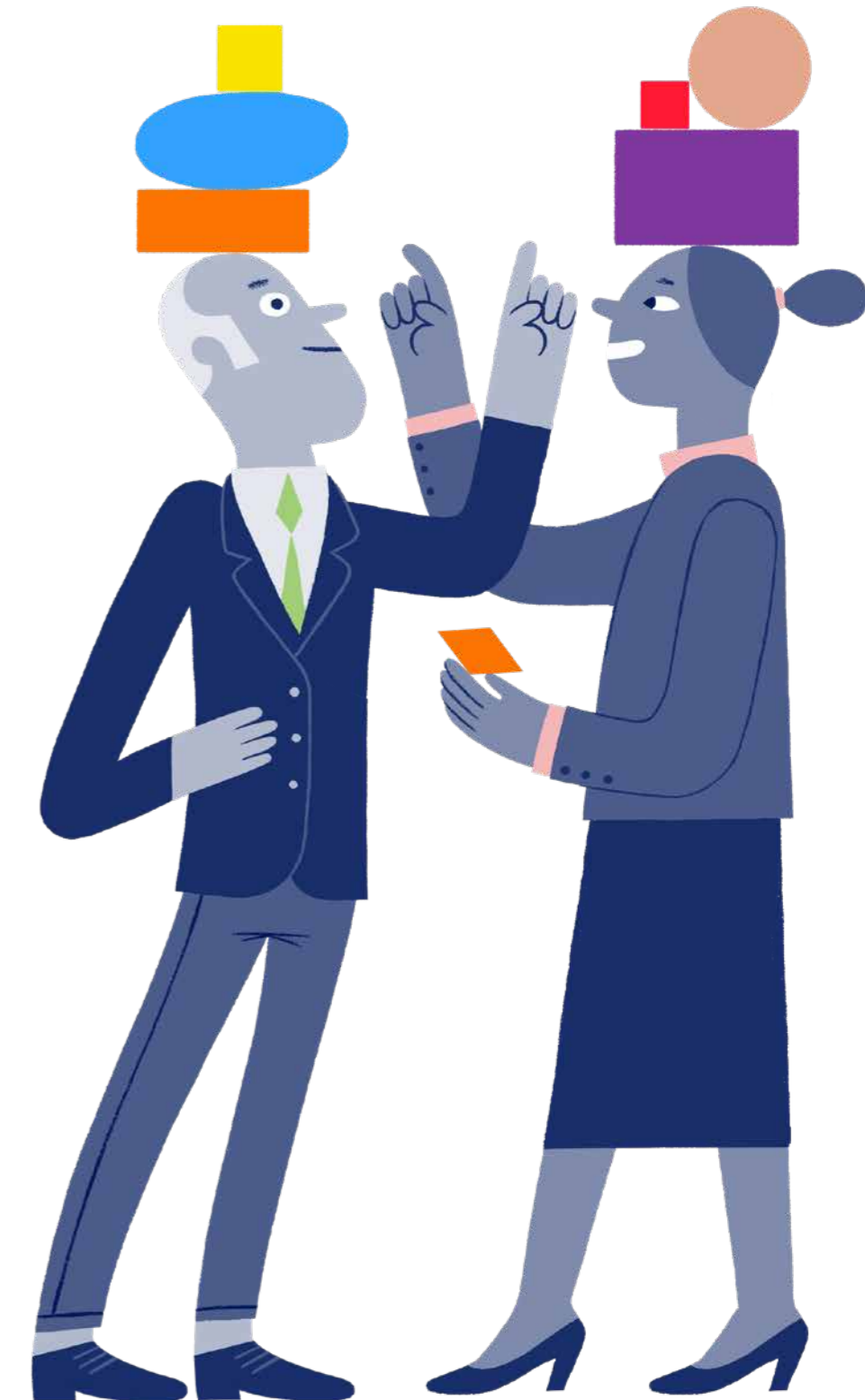
Stellen Sie sich vor, Sie beobachten Kommunikationsstile und Verhaltensweisen so genau, dass Sie die Stresssignale Ihrer Klient:innen sofort erkennen und die weiteren Interaktionen in eine positive Richtung lenken können. Diese Fähigkeiten nutzen Sie künftig bei der Begleitung von Einzelpersonen oder Paaren in Ihren Coaching-Sitzungen quer durch alle Branchen.

Wissen, um Konflikte vorhersagen und lösen zu können

Auf Ihrer Reise bis zur Zertifizierung werden Sie Expert:in für die PCM-Theorie und ihre praktische Anwendung. Viele Beispiele und konkrete Fälle aus der Praxis helfen Ihnen das PCM-Wissen rasch umzusetzen. So helfen Sie Ihren Kund:innen nicht nur Brände zu löschen, sondern trainieren sie gleichzeitig darin, hinderliche Verhaltensmuster zu erkennen und Kurzschlüsse zu vermeiden.

Positive Verhaltensweisen, hoch wirksame Praktiken

Als PCM-Coach erreichen Sie tiefe Selbsterkenntnis und passen Ihre Verhaltensweisen mühelos an, um sich mit dem Besten in jedem Menschen zu verbinden. Das PCM bereitet so ein Umfeld für persönliches Wachstum und Entwicklung, das die Kund:innen für ihre eigenen Beziehungen am Arbeitsplatz, zu Hause oder in der Welt anwenden können.



Die Reise zur PCM-Zertifizierung für Coaches

Um die gesamte Toolbox des PCM in den 1:1 Settings bzw. in Paar-Gesprächen Ihrer Coaching-Sitzungen professionell einsetzen zu können, bekommen Sie auf der Reise zur PCM-Zertifizierung für Coaches das gesamte Rüstzeug dafür mit.

Alles beginnt mit dem PCM-Profil. Ausgestattet mit den vertieften Einblicken in Ihre Persönlichkeit sind Sie bereit, PCM-Coach zu werden. Beginnen Sie Ihre Reise mit dem Erlernen der Kernthemen in den Seminaren zu PCM 1 und 2. Sobald Sie diese abgeschlossen haben, können Sie in die PCM-Zertifizierung für Coaches einsteigen. Dieses Programm unterstützt Sie, Ihre bestehenden Coaching-Fähigkeiten zu erweitern, Verhaltensmuster zu analysieren und treffsichere Interventionen sofort anzuwenden.



Die PCM-Kernthemen

Die PCM-Zertifizierung für Coaches



Die PCM-Kernthemen

Die folgenden beiden Seminare zu den PCM-Kernthemen sind Voraussetzung für die folgende PCM Zertifizierung. Die Seminare zu PCM 1 und PCM 2 werden von unseren PCM-zertifizierten Trainer:innen veranstaltet. Werfen Sie einen Blick auf den PCM-Seminar-Kalender unserer Webseite.

PCM 1: Grundlagen Seminar

- › Entdecken Sie jeden Winkel Ihres PCM-Profiles
- › Verstehen Sie die Grundlagen effektiver Kommunikation mit PCM
- › Lernen Sie, wie Sie die Motivation bei sich und anderen aufrecht erhalten
- › Erkennen Sie, wie Sie Ihr Verhalten in jedem Gespräch gezielt für bessere Beziehungen einsetzen können

≥ 3 Tage

PCM 2: Advanced Seminar

- › Verbessern Sie Ihr Radar für Selbst- und Fremd-Motivation und Konfliktmanagement
- › Erkennen Sie sofort, wo Kommunikation schief läuft, und entschärfen Sie negatives Verhalten
- › Bearbeiten Sie reale Fälle und probieren Interventionen sofort aus
- › Setzen Sie das Gelernte aus PCM 1-Grundlagen in die Praxis um

≥ 2 Tage



Die PCM-Zertifizierung für Coaches

Modul 1: Einblicke und Anwendung

- › Absolvieren Sie die PCM-Theorieprüfung im Vorfeld zu Modul 1
- › Klären Sie noch offene Fragen zu Ihrem eigenen PCM-Profil
- › Nutzen Sie die PCM-Profile zur Hypothesenbildung für das Coaching eigener Klient:innen
- › Leiten Sie daraus mögliche Interventionen für den Coachingprozess ab
- › Erkennen Sie die Grenzen des Coachingauftrages
- › Setzen Sie PCM in einer Live-Coaching-Situation in der Praxis um
- › Führen Sie ein PCM-Debriefing-Gespräch durch

3 Tage

Modul 2: Erfahrungen und Supervision

- › Klären Sie alle Ihre Fragen zu Theorie und Anwendung des PCM im Coaching
- › Besprechen Sie Ihre PCM-Debriefings bzw. Coaching-Sessions (fünf Probeklient:innen) mit den Master-Trainer:innen
- › Reflektieren Sie Ihre Coaching-Erfahrungen in der Intervention mit den Kolleg:innen
- › Bereiten Sie sich auf die Zertifizierung als PCM-Coach vor

Persönliche Supervision
& Intervention (1 Tag)

Modul 3: Zertifizierung mit Live-Coaching

- › Führen Sie ein Live-Coaching bzw. ein Live-Debriefing-Gespräch unter Anwendung des PCM durch
- › Leben Sie Ihr eigenes Selbstmanagement vor
- › Klären Sie noch offene Fragen aus der Arbeit mit Ihren fünf Probeklient:innen
- › Nutzen Sie das Feedback von Kolleg:innen und Master-Trainer:innen zu Theorie und Anwendung
- › Schließen Sie **die Zertifizierung** ab

2 Tage

Voraussetzungen

- Für die Teilnahme an diesem Zertifizierungsprogramm müssen Sie die PCM-Kernthemen (PCM 1 und 2 Seminare) innerhalb der vergangenen zwei Jahre in vollem Umfang sowie eine anerkannte Coaching-Ausbildung bzw. Vergleichbares absolviert haben.
- Sobald Sie sich für das Zertifizierungsprogramm anmelden, laden wir Sie zu einem Erstgespräch ein. Dieses dauert etwa 60 Minuten, dient dem gegenseitigen Kennenlernen, dem Abgleichen der Erwartungen und dem Überprüfen der Voraussetzungen und kann per Telefon oder Video-Chat durchgeführt werden.
- Die PCM-Coaching-Zertifizierung ist von der International Coaching Federation (ICF) für die Continuing Coach Education (CCE) akkreditiert. Alle ICF-zertifizierten Coaches erhalten 22,25 CCE-Einheiten für den Abschluss dieses Programms.

Organisatorisches

- Das gesamte PCM-Zertifizierungsprogramm für Coaches dauert in der Regel drei Monate. Es erfordert neben den Präsenztagen in den Modulen noch etwa drei bis vier Tage Zeitaufwand für die Vorbereitung und Reflexion der Module und Coaching-Gespräche, etwaige Peer Reviews und Studienzeit.
- Die PCM-Coaching-Zertifizierung kostet EUR 3.490 zzgl. MwSt. In diesem Preis sind die drei Zertifizierungsmodule, die PCM-Probepprofile, die Bearbeitungs- und Zertifizierungsgebühren, die Materialien, der Seminarraum und Seminarverpflegung enthalten.
- Die Möglichkeiten für die Formate Präsenz oder Online entnehmen Sie bitte dem Angebot im PCM-Seminar-Kalender.

Ihre Trainer:innen

Ihre Zertifizierungsreise wird geleitet von unseren PCM-Master-Trainer:innen:



Sind Sie bereit, sich zertifizieren zu lassen?

Suchen Sie in unserem PCM-Seminar-Kalender einen passenden Termin, um Ihre Reise mit den PCM 1+2 Seminaren zu den Kernelementen zu beginnen.

Oder wenn Sie die Seminare zu den PCM-Kernelementen bereits absolviert haben, senden Sie uns eine E-Mail, um sich für die PCM-Zertifizierung für Coaches anzumelden. Wir laden Sie dann zu einem Erstgespräch ein.



Weitere Informationen über die Wirkungsweise des PCM finden Sie auf unserer Website.

www.processcommunicationmodel.de



The tool to make a daily difference